

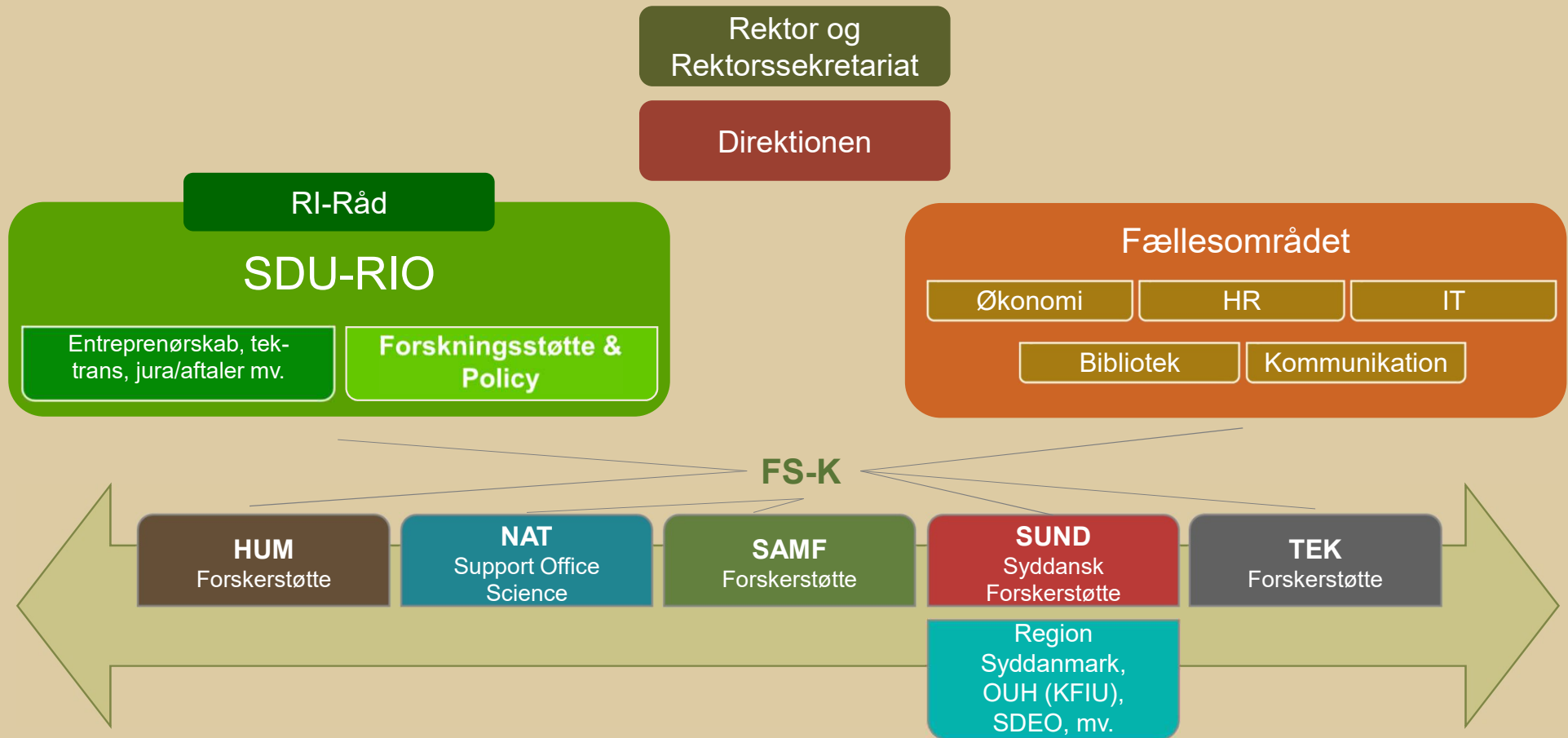
**SDU** 

University of  
Southern Denmark

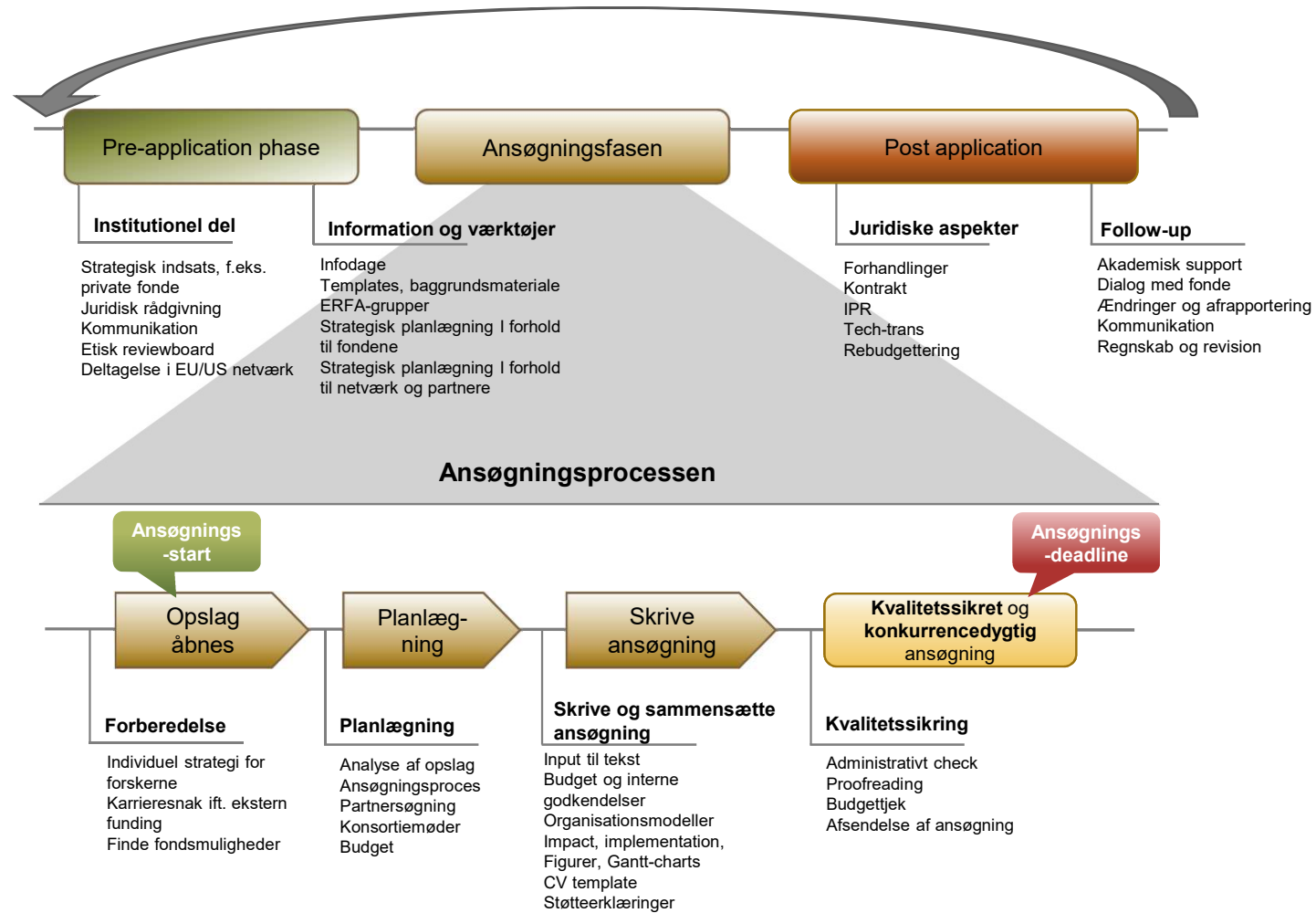
# Forskerstøtte på SDU

Central og decentral støtte

# Organisering af forskerstøtten



# Ansøgningsprocessen



# Central forskerstøtte



## Samarbejde med fondene

- Prioritering af strategiske indsatser på direktionniveau
- Møder imellem fondenes ledelse og direktionen på SDU
- Besøg på SDU, fremvisning, pitching og baggrundsanalyse
- Planlægning af åbne informationsmøder
- Facilitering af bottom-up projektudviklingsforløb

# Decentral forskerstøtte på fakultetet

## Samarbejde med fondene



- 1:1 kontakt, analyse af opslag, proces, formalia
- Assisterer forskere ved møder med fonden
- Assisterer forskere ved udarbejdelse og indsendelse af den enkelte ansøgning
- Dialog med fondene ved informationsmøder, netværksarrangementer

# At-award og post-award støtte på SDU

## Samarbejde med fondene



- Støtte i forhandling
- Juridisk rådgivning, kontrakter, IPR etc.
- Revurdering af budget
- Administrativ og akademisk support af forskeren ved gennemførelse af projektet, dialog med fonden omkring ændringer, afrapporteringer etc.
- Kommunikation og formidlingsinitiativer
- Regnskab og revision

# Kontakt

Susanne Feldt Jørgensen,  
Forskerstøtte, Samfundsvidenskab  
[sfj@sam.sdu.dk](mailto:sfj@sam.sdu.dk), +45 6550 1356 / +45 5164 4024

Helen Korsgaard  
Syddansk Forskerstøtte  
[hkorsgaard@health.sdu.dk](mailto:hkorsgaard@health.sdu.dk), +45 6011 2361